

pushTAN: первоначальная настройка

www.spk-ntow.de/support

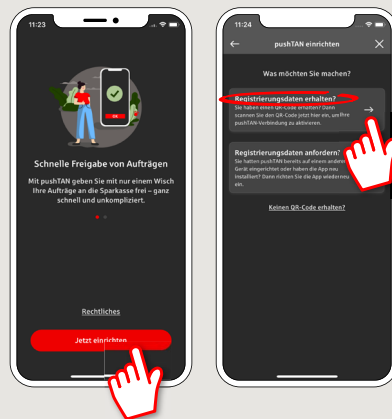
 Sparkasse
Neckartal-Odenwald

Начните процесс регистрации, описанный ниже, только после того, как получите **письмо о регистрации** и Ваши **данные для входа** в интернет-банкинг (PIN-код для доступа и имя пользователя). Если Вы сменили предыдущую систему безопасности на технологию pushTAN, Ваши данные для входа останутся прежними. В противном случае Вы получите по почте отдельное письмо с PIN-кодом, содержащее Ваши новые данные для входа.

1 Скачайте приложение **S-pushTAN** на ваш смартфон.

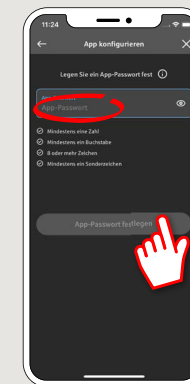


2 Запустите приложение и нажмите „Jetzt einrichten“ → „Registrierungsdaten erhalten“ → „Weiter“ → „Weiter“ для разрешения получения сообщений Push.



3 На следующем этапе задайте пароль для приложения и подтвердите его повторным вводом.

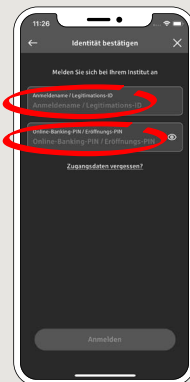
Затем укажите, хотите ли Вы открывать приложение также с помощью TouchID или FaceID.



4 Разрешите приложению доступ к вашей камере, чтобы отсканировать QR-код, содержащийся в регистрационном письме.

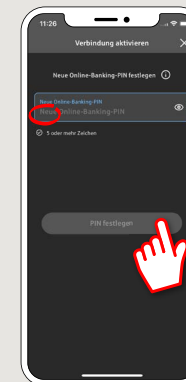


5 На следующем этапе введите данные для входа в интернет-банкинг.

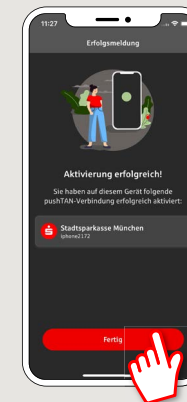


6 Если Вы получили от нас данные для первоначального входа в интернет-банкинг, необходимо изменить указанный PIN-код. Затем подтвердите этот PIN-код повторным вводом.

Хорошо запомните этот PIN-код! Вам также нужен этот PIN-код для входа в учетную запись в приложении Sparkasse и на сайте www.spk-ntow.de.



7 Ваше соединение pushTAN успешно установлено!



DO YOU HAVE ANY QUESTIONS? WE WILL BE HAPPY TO HELP YOU.

Online-Banking-Hotline: +49 (0) 6261 86-3333
Monday – Friday: 8 am – 6 pm

Step-by-step click instructions: www.spk-ntow.de/help
Please use the translator app on your Smartphone or web browser!

YOU CAN ALSO CONTACT US AT:

Customer-Service-Center: +49 (0) 6261 86-0
Monday – Friday: 8 am – 6 pm

www.spk-ntow.de/kontakt or visit our branches.

Online-Services: www.spk-ntow.de/service

Please notice: our hotlines are only available for german speaking customers!